



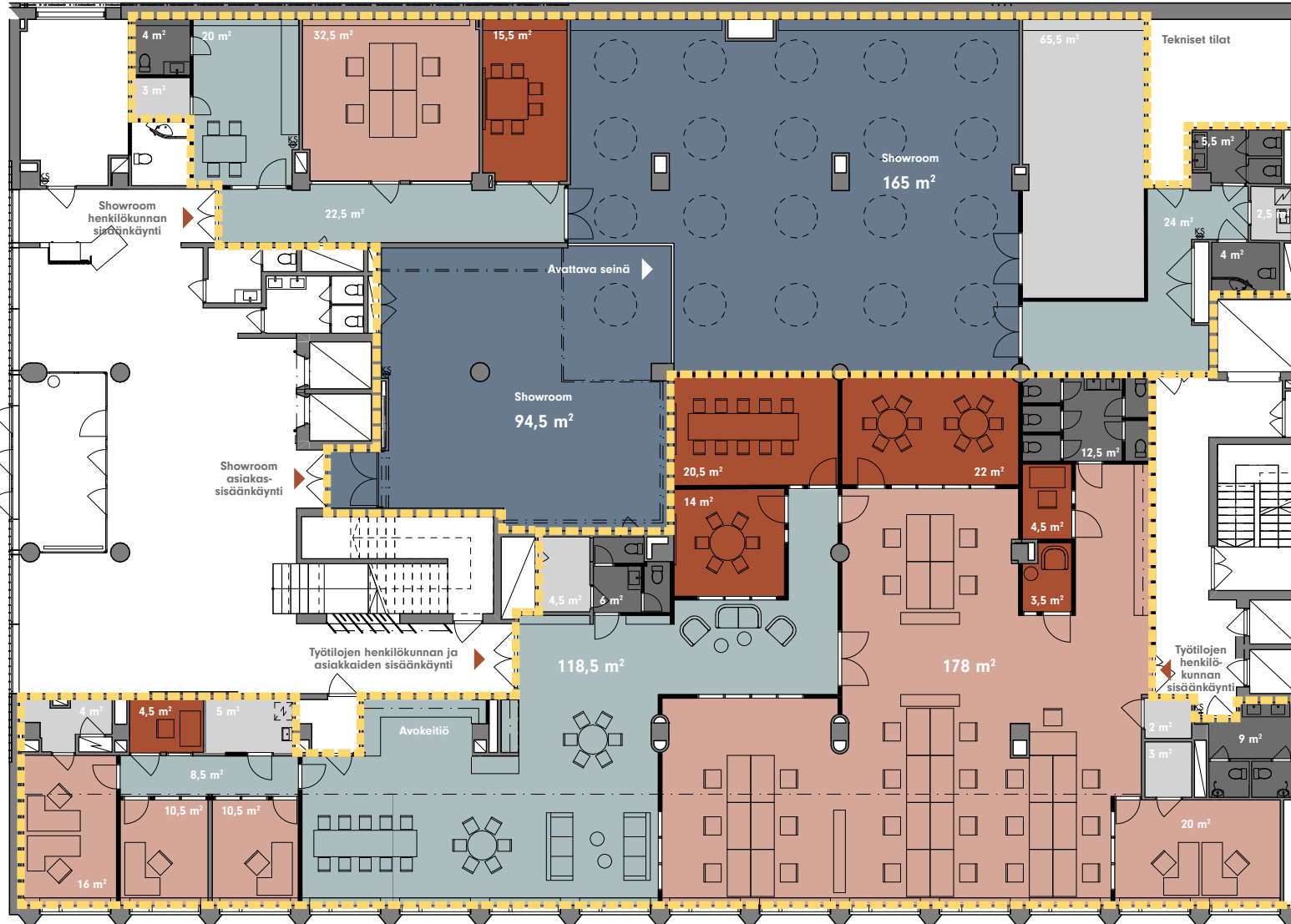
# Kanavaranta 1

## Alvar Aallon taidonnäyte – Kanavaranta 1 ja sen modernit toimistotilat

Yhdistää ihmistä varten suunnitellut tilaratkaisut ja upean merenrantasijainnin. Tule osaksi uniikin toimistorakennuksen tarinaa.

# 1 KERROS: tilaratkaisuvaihtoehto Työtilat ja Showroom

2.



Esimerkkipohjat:

## 1. Työtilat 499 m<sup>2</sup>

(huoneistoala)

- Neuvottelutilat  
(yht. 31 henkilölle  
sis. 3 workpoda)
- Työtilat  
(yht. 31 työpistettä,  
pöydän koko 800 x 1600)
- Tauko- ja aulatilat
- WC-tilat
- Varastot

## 2. Showroom 443 m<sup>2</sup>

(huoneistoala)

- Showroom
- Neuvottelutilat  
(yht. 6 henkilölle)
- Työtilat  
(yht. 4 työpistettä,  
pöydän koko 800 x 1600)
- Tauko- ja aulatilat
- WC-tilat
- Varastot

1.

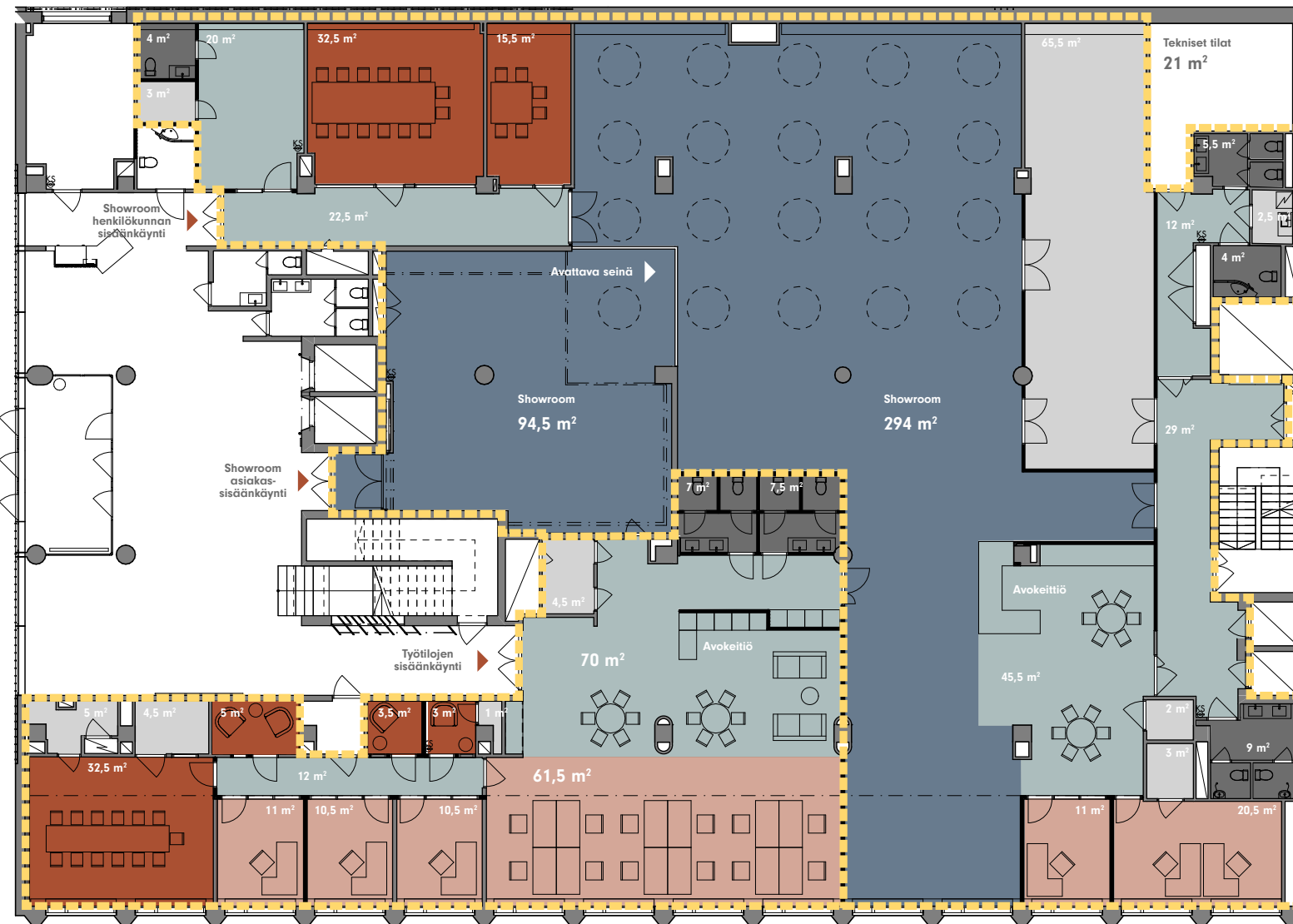
Materiaaliin sisältyvät pohjakuvat ovat markkinointitarkoituksessa laadittuja mahdollisia esimerkkejä toteutuksesta. Suunnitelmiin voidaan tehdä muutoksia. Lopullinen suunnitelma ja kohteen tekninen toteutus voi poiketa olennaisesti materiaalissa esitetyistä. Huoneiston ilmoitettuun pinta-alaan lisätään yhteisten tilojen jyvityksestä johtuva osuus, joka on noin 7 % huoneistoalasta.

Kanavaranta 1



# 1 KERROS: tilaratkaisuvaihtoehto Työtilat ja Showroom

2.



Esimerkkipohjat:

## 1. Työtilat 260 m<sup>2</sup>

(huoneistoala)

- Neuvottelutilat  
(yht. 17 henkilölle  
sis. 3 workpodia)
- Työtilat  
(yht. 15 työpistettä,  
pöydän koko 800 x 1600)
- Tauko- ja aulatilat
- WC-tilat
- Varastot

## 2. Showroom 711,5 m<sup>2</sup>

(huoneistoala)

- Showroom
- Neuvottelutilat  
(yht. 20 henkilölle)
- Työtilat  
(yht. 3 työpistettä,  
pöydän koko 800 x 1600)
- Tauko- ja aulatilat
- WC-tilat

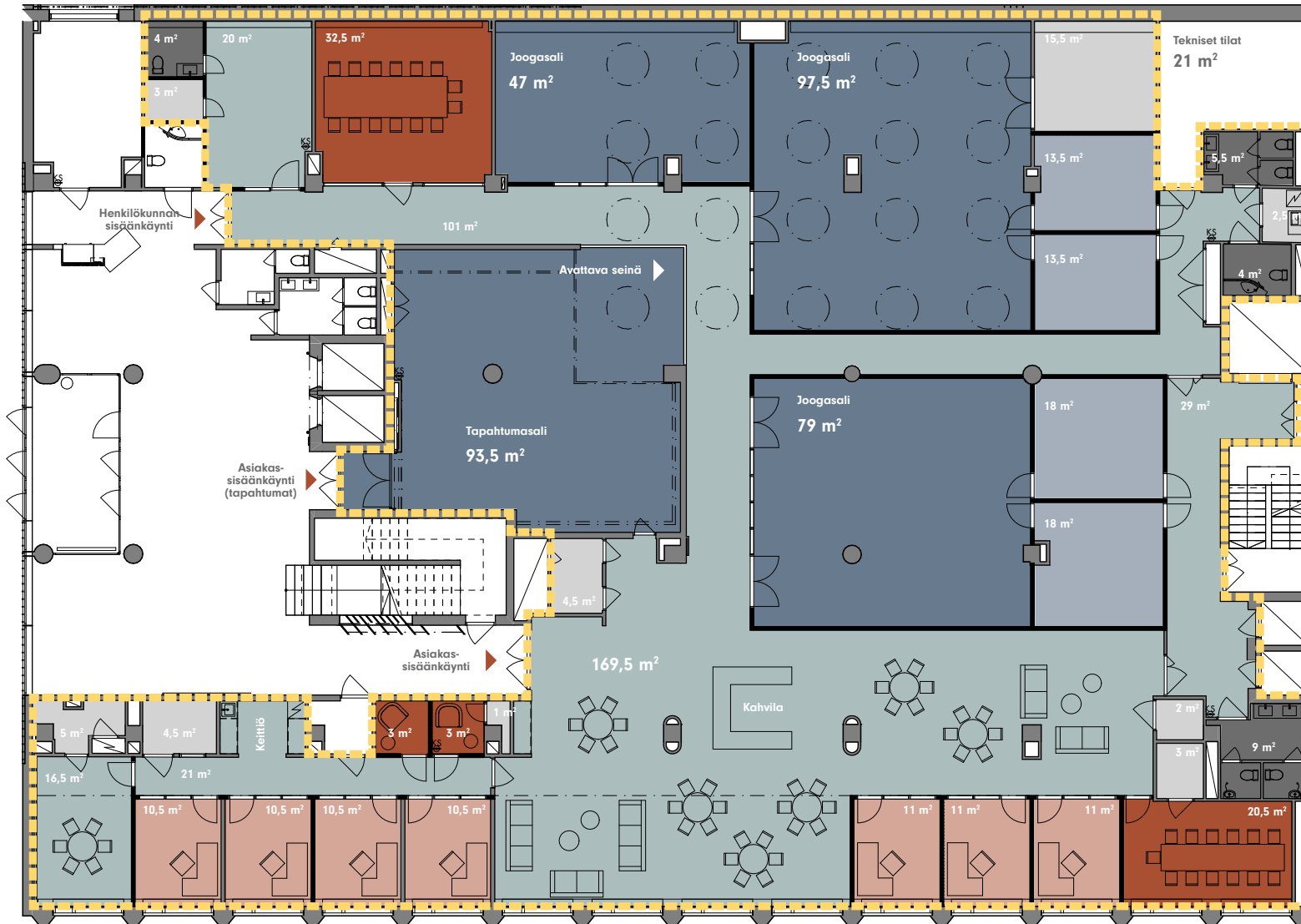
Materiaaliin sisältyvät pohjakuvat ovat markkinointitarkoituksessa laadittuja mahdollisia esimerkkejä toteutuksesta. Suunnitelmiin voidaan tehdä muutoksia. Lopullinen suunnitelma ja kohteen tekninen toteutus voi poiketa olennaisesti materiaalissa esitetyistä. Huoneiston ilmoitettuun pinta-alaan lisätään yhteisten tilojen jyvityksestä johtuva osuus, joka on noin 7 % huoneistoalasta.

Kanavaranta 1





# 1 KERROS: tilaratkaisuvaihtoehto **Wellness**



Esimerkkipohja:

Huoneistoala **971,5 m<sup>2</sup>**

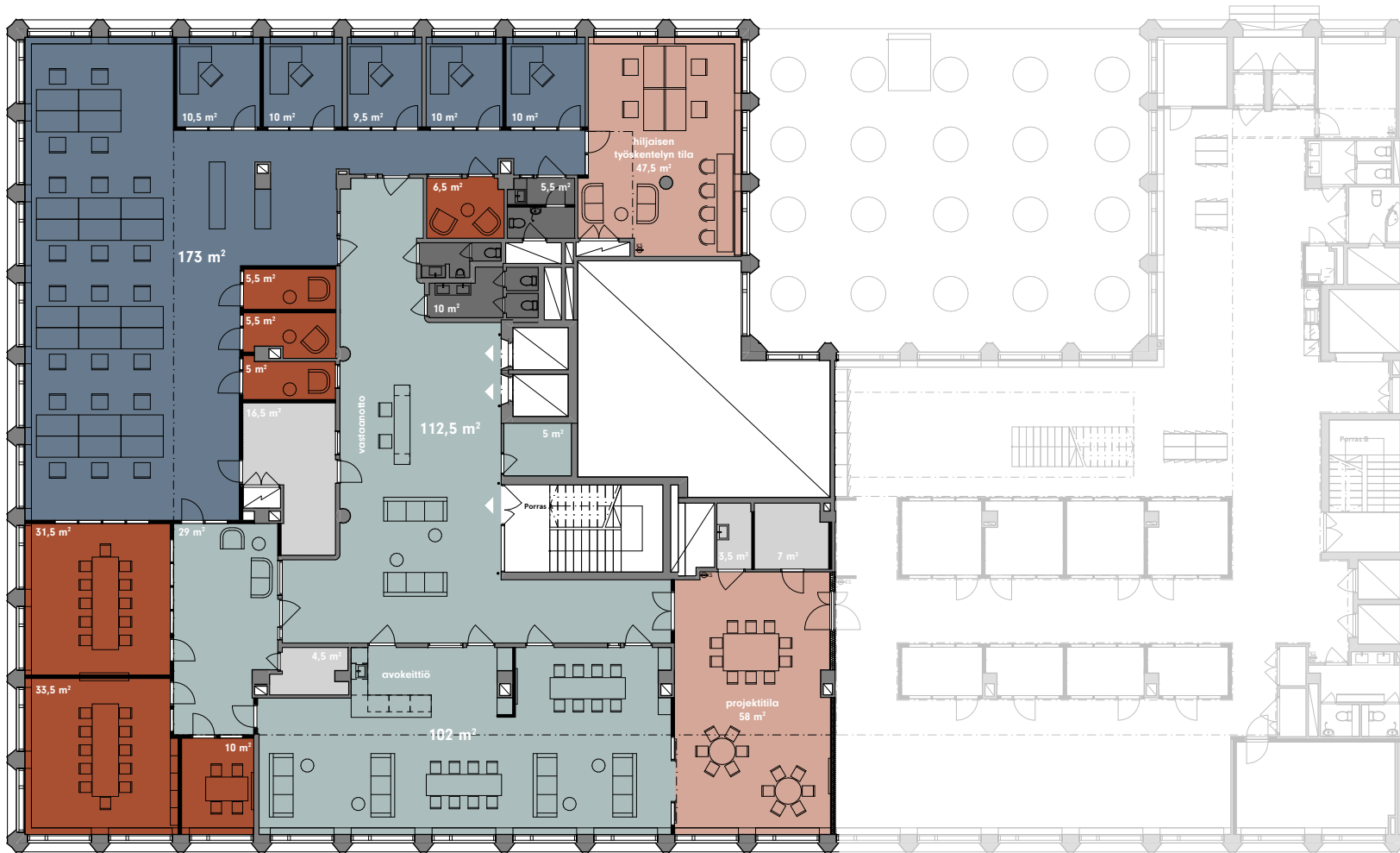
- Tapahtuma- ja joogasalit
- Pukuhuoneet
- Neuvottelutilat (yht. 29 henkilölle, sis. 2 workpoda)
- Vastaanottotilat
- Asiakastilat ja käytävät
- WC-tilat
- Varastot

Materiaaliin sisältyvät pohjakuvat ovat markkinointitarkoituksessa laadittuja mahdollisia esimerkkejä toteutuksesta. Suunnitelmiin voidaan tehdä muutoksia. Lopullinen suunnitelma ja kohteen tekninen toteutus voi poiketa olennaisesti materiaalisista esitetystä. Huoneiston ilmoitettuun pinta-alaan lisätään yhteisten tilojen jyvityksestä johtuva osuus, joka on noin 7 % huoneistoalasta.

Kanavaranta 1



# 2 KERROS: tilaratkaisuvaihtoehto Työtilat



Esimerkkipohja:  
Huoneistoala **751,5 m<sup>2</sup>**

- Työtilat (yht. 27 työpistettä, pöydän koko 800 x 1600)
- Neuvottelutilat (yht. 31 henkilölle, sis. 4 workpodia)
- Projekti- ja hiljaisen työskentelyn tila (yht. 32 henkilölle)
- Tauko- ja aulatilat
- WC-tilat
- Varastot

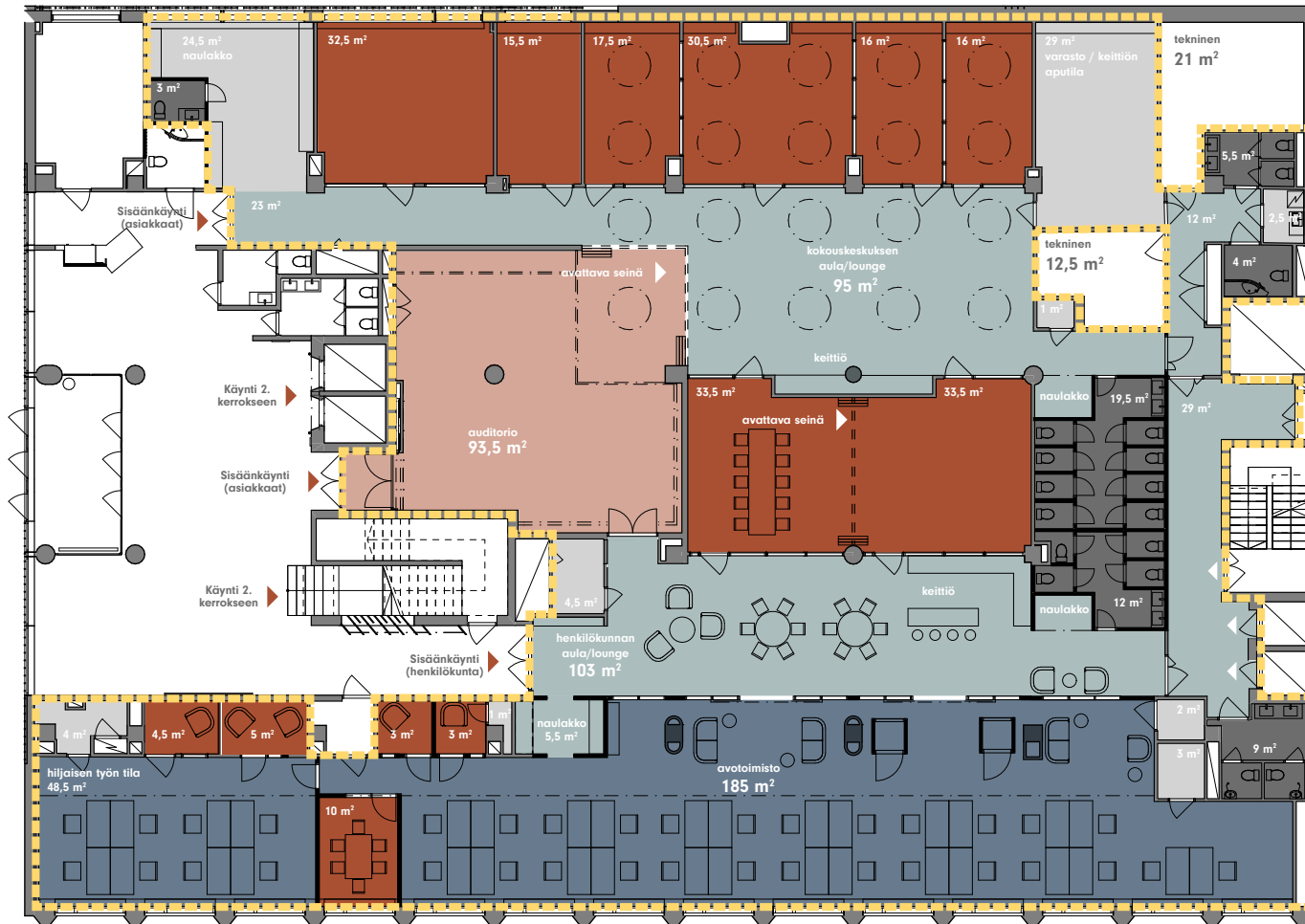
Materiaaliin sisältyvät pohjakuvat ovat markkinointitarkoituksessa laadittuja mahdollisia esimerkkejä toteutuksesta. Suunnitelmiin voidaan tehdä muutoksia. Lopullinen suunnitelma ja kohteen tekninen toteutus voi poiketa olennaisesti materiaalissa esitetyistä. Huoneiston ilmoitettuun pinta-alaan lisätään yhteisten tilojen jyvityksestä johtuva osuus, joka on noin 7 % huoneistoalasta.

Kanavaranta 1





# 1 KERROS: Kahden kerroksen yhdistelmä **Toimisto ja kokouskeskus**



Esimerkkipohja:

Huoneistoala  
1. kerros **959 m<sup>2</sup>**

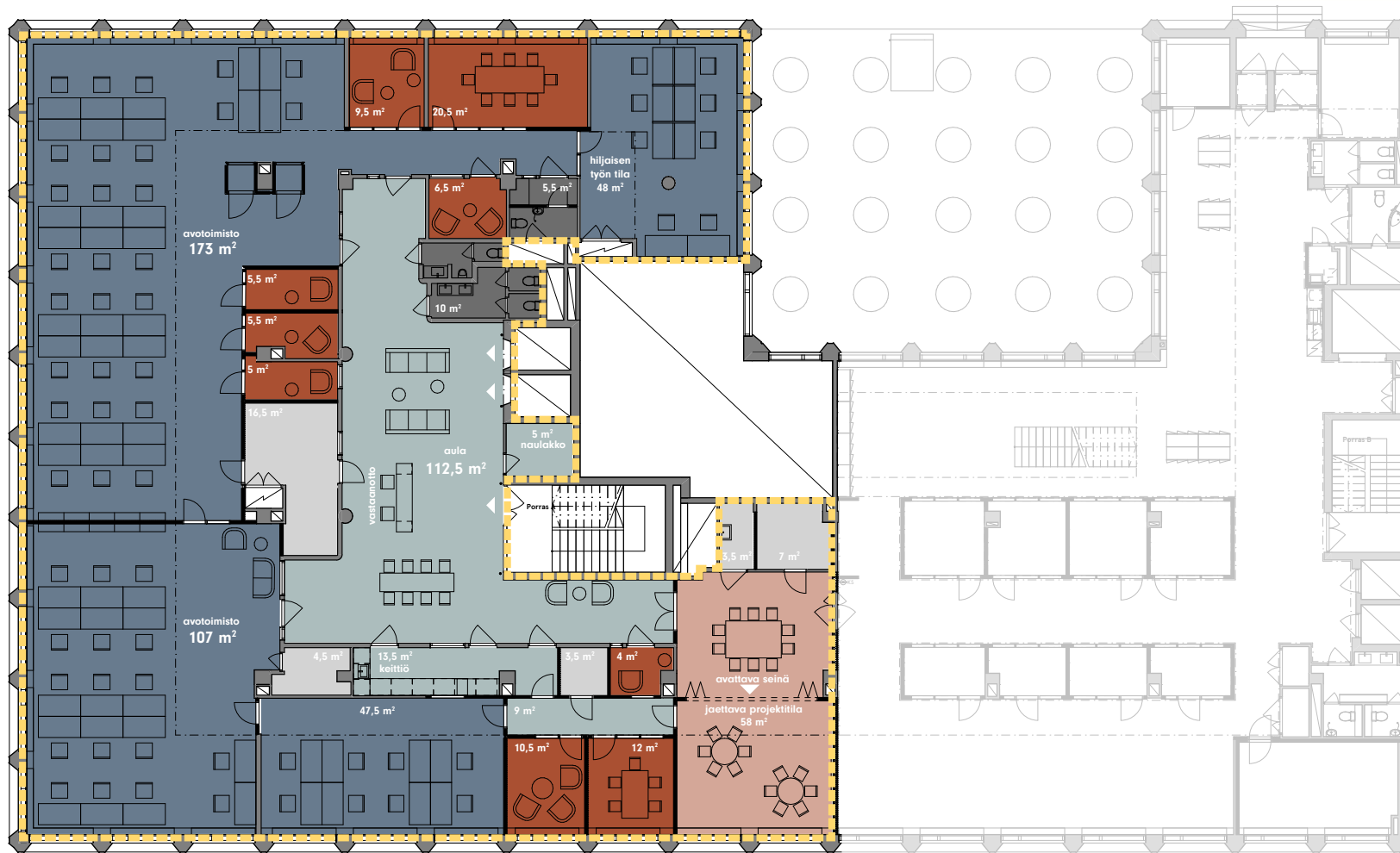
- Työtilat (34 työpistettä, pöydän koko 800x1600)
- Neuvotteluhuoneet (9 huonetta ja 4 workpodia)
- Auditorio
- Tauko- ja aulatilat
- WC-tilat
- Varastot

Materiaaliin sisältyvät pohjakuvat ovat markkinointitarkoituksessa laadittuja mahdollisia esimerkkejä toteutuksesta. Suunnitelmiin voidaan tehdä muutoksia. Lopullinen suunnitelma ja kohteen tekninen toteutus voi poiketa olennaisesti materiaalissa esitetyistä. Huoneiston ilmoitettuun pinta-alaan lisätään yhteisten tilojen jyvityksestä johtuva osuus, joka on noin 7 % huoneistoalasta.

Kanavaranta 1



# 2 KERROS: Kahden kerroksen yhdistelmä Työtilat



Esimerkkipohja:  
Huoneistoala  
2. kerros **751,5 m²**

- Työtilat (61 työpistettä, pöydän koko 800x1600)
- Neuvottelutilat (5 huonetta ja 4 workpodia)
- Jaettava projektitila
- Tauko- ja aulatilat
- WC-tilat
- Varastot

Materiaaliin sisältyvät pohjakuvat ovat markkinointitarkoituksessa laadittuja mahdollisia esimerkkejä toteutuksesta. Suunnitelmiin voidaan tehdä muutoksia. Lopullinen suunnitelma ja kohteen tekninen toteutus voi poiketa olennaisesti materiaalissa esitetyistä. Huoneiston ilmoitettuun pinta-alaan lisätään yhteisten tilojen jyvityksestä johtuva osuus, joka on noin 7 % huoneistoalasta.

Kanavaranta 1





# Kanavaranta 1

Kanavaranta 1  
00160 Helsinki, Finland

[www.kanavaranta1.fi](http://www.kanavaranta1.fi)

# Total work of art

newsec 



Lena Schreiber

Senior Leasing Manager,  
Newsec

+358 50 350 5981  
[lena.schreiber@newsec.fi](mailto:lena.schreiber@newsec.fi)



Deka Immobilien Investment GmbH

Lyoner Str. 13  
60528 Frankfurt am Main  
Germany

[www.deka-immobilien.de](http://www.deka-immobilien.de)